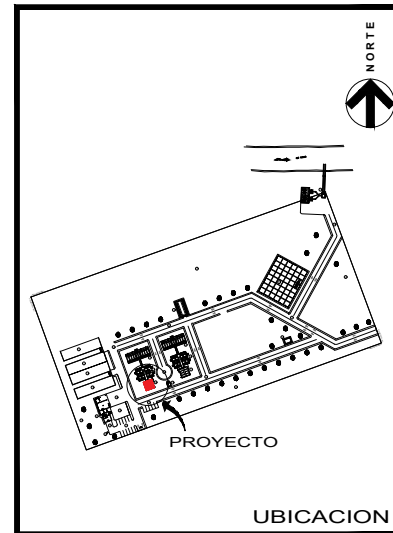
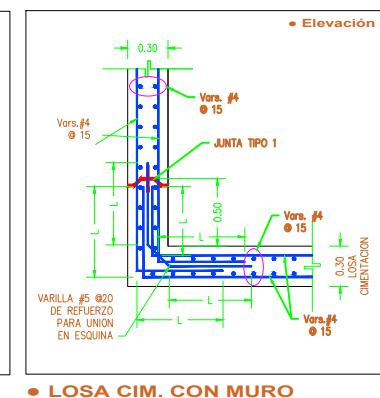
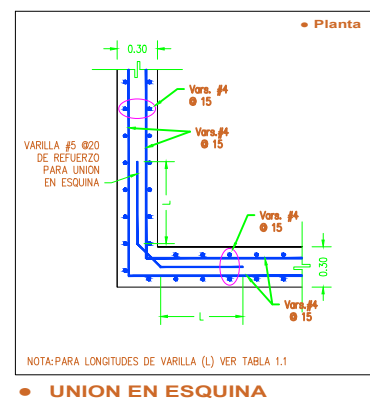
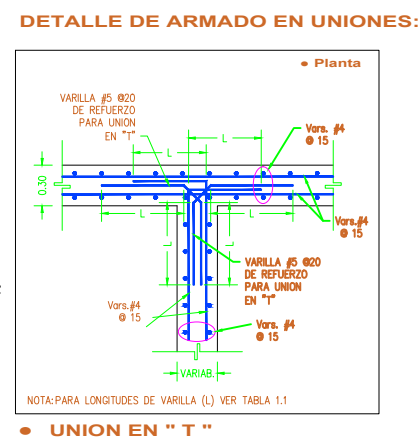


REV.	FECHA	DESCRIPCION
A	15-MAR-08	Aprobado para construcción
B	21-JUL-08	MODIFICACION DE MUROS INTERIORES Y TUBERIA DE ALIMENTACION.

1. ACOTACIONES EN METROS
2. NIVELES EN METROS
3. LA ESTRUCTURA SE DESPLANTARÁ SOBRE UNA PLANTILLA DE CONCRETO $f'c = 100 \text{ kg/cm}^2$, DE ESPESOR MÍNIMO DE 5 CM
4. ACERO DE REFUERZO: ACERO DE REFUERZO DEBERÁ CUMPLIR CON LAS NORMAS ASTM-A-615A-616.0 A-617, GRADO 60 (60 ksi= r_{42}). ESPACIAMIENTOS MOSTRADOS SON DE CENTRO A CENTRO DE VARILLAS, EXCEPTO EN LO INDICADO.
5. CONCRETO: DEBERÁ TENER UNA RESISTENCIA MÁXIMA A LA COMPRESIÓN A LOS 28 DÍAS DE 281 kg/cm^2 CON ABRIGADO CRUERO DE 20 mm DE TAMAÑO MÁXIMO E IMPERMEABILIZANTE INTEGRAL. LOS AGREGADOS SERÁN DE CALIZA TRITURADA Y DEBERÁN ESTAR LIMPIOS. EL REVENIMIENTO DEL CALZADO DEBERÁ SER DE 14 cm. SE RECOMIENDA QUE REVENIMIENTOS MAYORES, SEAN ALCANZADOS UTILIZANDO ADITIVOS SUPERFLUIDIFICANTES.
6. LA TOTALIDAD DE LOS COLADOS DE CONCRETO DEBERÁN SER VIBRADOS MEDIANTE EQUIPO ELECTROMECÁNICO, SIGUIENDO LAS RECOMENDACIONES DEL ACI-350, EN CUANTO A TIPO DE VIBRADOR, PROFUNDIDAD DE INMERSIÓN, TIEMPO DE INMERSIÓN, ETC.
7. TODOS LOS ELEMENTOS DE CONCRETO DEBERÁN SER CURADOS CON MEMBRANAS DE CURADO, CURACRETO O EQUIVALENTE.
8. TODAS LAS SOLDADURAS SERÁN CON ELECTRODOS E70 XX.
9. EL VACIADO SE REALIZARÁ EN PARTES. LA PRIMERA PARTE DEBERÁ SER VACIADA MONOLITICAMENTE, DICHA PARTE CUBRE TODO LO QUE SE ENCUENTRE BAJO EL NIVEL DE LA JUNTA TIPO 1. (LOSA DE CIMENTACIÓN, TRAMO DE 50 cm de MURO).
10. EL VACIADO DE LOS MUROS PODRÁ HACERSE EN PARTES COLOCANDO UNA JUNTA TIPO 1 EN CADA UNIÓN A JUICIO DEL RESIDENTE.
11. PARA TRASLAPES Y GANCHOS VER TABLA.
12. EL VACIADO DE LA LOSA SE HARÁ DE MANERA CONTINUA, PARA LOGRAR UN COLADO MONOLÍTICO.
13. LOS DIÁMETROS DE LAS VARILLAS SE ESPECIFICAN EN LOS DIBUJOS.
14. EL DOBLADO DE LAS VARILLAS DEBERÁ HACERSE EN FRÍO.
15. LOS RECURTIMIENTOS DEBERÁN SER DE 5 CM EN MUROS Y LOSAS, EN CIMENTACIONES ESTOS SERÁN DE 8 CMS.



DETALLE "E" DE REFUERZO EN ORIFICIO

		COMISION MUNICIPAL DE AGUA POTABLE Y ALCANTARILLADO DEL MUNICIPIO DE NUEVO LAREDO		
		LOCALIZACION: NUEVO LAREDO, TAMAULIPAS		
		PROYECTO: PLANTA POTABILIZADORA NORTE		PLANO:
ESCALA: SIN ESCALA	FECHA: ABR/2026	PLANO: FLOCULADORES ESTRUCTURAL		1 DE 1
DIBUJO: ING. HÉCTOR SALOMÓN ARZATE PEREZ	PROYECTO: ING. HÉCTOR SALOMÓN ARZATE PEREZ	REVISO: M.S.A.U. M.I.T.A. ING. JAVIER SAavedra MAGUI	GERENTE TEC: ING. EDGAR BENAVIDES RAMOS	
		GERENTE GRAL: C.A.R. Silvia Ardoñe Fernández Guillermo Roque.		